

*Rotary ile  
Amerika, Kanada ve  
Alaska*



20-23 JUIN/JUNE

CANADA  
**MONTRÉAL 2010**

ROTARY INTERNATIONAL CONVENTION

*Haydi Kanada, Kuzey  
Amerika ve  
Alaska'yı Keşfedelim...*

Montreal (3) - Toronto (2) - Vancouver (1) - Gemi (Golden Princess - 7)



*Dünya Rotaryanları ile  
Hep Beraber  
Konvansiyona...*

# Ayrıntılı Tur Programı

## Katılım Alternatifleri

**A) Sadece Konvansiyona Katılım : 20 - 24 Haziran 2010**

**B) Tüm Paket Programa Katılım : 20 Haziran – 04 Temmuz 2010  
(Konvansiyon, Kuzey Amerika, Kanada ve Alaska Gemi Turu)**

### 01. Gün :: 20 Haziran 2010 Pazar :: Ankara >> Montreal (1. Alternatif Uçuş)



Sabah saat 04:00'de Ankara Esenboğa Havaalanı Dış Hatlar Terminali Alabanda Turizm kontuarı önünde şirket yetkilileri ve rehberiniz ile buluşma. Lufthansa Havayollarının LH 3363 sefer sayılı uçağı ile 06:15'de Münih'e hareket. Yerel saat ile 08:15'de Münih'e varış. Buradan da LH 474 sefer sayılı uçak ile 11:50'de Montreal'e hareket. Yerel saat ile 14:15'de Montreal'e varış. Alanda grubumuzu bekleyen özel otobüsümüz ile otelimize transfer. Odalara yerleşme ve dinlenmek için serbest zaman. Konvansiyonun açılış törenine katılmak isteyenler için transfer sağlanacaktır. Geceleme otelimizde.

### 01. Gün :: 20 Haziran 2010 Pazar :: İstanbul >> Montreal - (2.Alternatif Uçuş)



Sabah saat 04:00'de İstanbul Atatürk Havaalanı Dış Hatlar Terminali Alabanda Turizm kontuarı önünde şirket yetkilileri ve rehberiniz ile buluşma. Lufthansa Havayollarının LH 3355 sefer sayılı uçağı ile Münih'e hareket. Almanya saati ile 08:15'de Münih'e varış. Buradan da LH 474 sefer sayılı uçak ile 11:50'de Montreal'e hareket. Yerel saat ile 14:15'de Montreal'e varış. Alanda grubumuzu bekleyen özel otobüsümüz ile otelimize transfer. Odalara yerleşme ve dinlenmek için serbest zaman. Konvansiyonun açılış törenine katılmak isteyenler için transfer sağlanacaktır. Geceleme otelimizde.

### 02. Gün :: 21 Haziran 2010 Pazartesi :: Panoramik Montreal Şehir Turu



Kahvaltı sonrası yarım günlük panoramik Montreal turu için hareket. (Konferansa katılacakların Convention Center'a transferleri sağlanacaktır) Panoramik turumuzda göreceğimiz yerler arasında Notre Dame Katedrali, Fransız Bölgesi, Eski Montreal, Olimpiyat Tesisleri (panoramik), Saint Joseph Oratoryosu, Üniversite, Royal Tepesi ve şehrin finans ve diğer yerleşim bölgeleri bulunmaktadır. Akşama kadar serbest zaman. Akşam arzu edenler için *(ekstra)* St. Lawrence nehrinde özel gezinti tekneleri ile düzenlen akşam yemeğimizde canlı müzik eşliğinde (klasik dans müzikleri, jazz, vals vb.) eşsiz bir gece sizleri bekliyor. Yemek sonrası otelimize dönüş ve geceleme.

### 03. Gün :: 22 Haziran 2010 Salı :: Quebec (Ekstra)



Sabah alınacak erken kahvaltı sonrası (konferansa katılacakların Convention Center'a transferi yapılacaktır) tam gün Quebec City turumuza başlıyoruz. Montreal - Quebec City arası 159 mil'dir. (Yaklaşık 252 km.) Bu panoramik rotada, (Highway 20) Lawrence Nehri ve yerel manzaralar sizleri büyüleyecektir. Kısa bir mola ile süsleyeceğimiz bu güzel yolculukta, öğleye doğru varışımızla yapacağımız Quebec City panoramik tanıtım turunda göreğimiz yerler arasında, Kraliyet Sarayı, Notre Dame Katedrali, Abraham Bahçesi, Parlamento, Orleans Adası, Armes Meydanı bulunmaktadır. Ayrıca gezilerimiz esnasında Montmorency Şelalesi'ni de göreğiz ve bol bol fotoğraf çekmek için bu eşsiz doğa güzelliğinde mola vereğiz. Quebec'te gezilerimiz sırasında öğle yemeğimizi de alacağız. Öğleden sonra serbest program. Quebec City, muhteşem sürprizleri ile sizleri bekliyor. Rehberinizin bildirdiği saatte buluşma ve Montreal'e hareket. Gece Montreal'e dönüş. Geceleme otelde.

### 04. Gün :: 23 Haziran 2010 Çarşamba :: Montreal Serbest Gün, Montreal > Toronto



Kahvaltı sonrası tam gün serbest zaman. Öğle saatlerinde otel odalarımızı teslim ediyoruz. Öğleden sonra yapılacak olan kapanış seramonisine katılacakların convention center'a transferleri yapılacaktır. Kapanış seramonisi sonrası otelde buluşma ve havaalanına hareket. Akşam saatlerinde yerel havayolu ile Toronto'ya uçuş (Montreal Toronto arası uçuş yaklaşık olarak 50 dakika sürmektedir ve iki şehir arasında saat farkı yoktur.) Havaalanı'nda grubumuzu bekleyen otobüsümüz ile otele transfer. Odalarımıza yerleşme ve serbest zaman. Geceleme otelde.

### 05. Gün :: 24 Haziran 2010 Perşembe :: Toronto :: Niagara Şelaleleri (Ekstra)



Kahvaltı sonrası dünyanın en güzel köşelerinden biri olan Niagara Şelaleleri'ne hareket ediyoruz. Ontario Gölü kıyısından yapacağımız yolculuk ile öğleye doğru, Kanada Amerika Birleşik Devletleri sınırında yer alan bu doğa harikasını gezeğiz. Varışımızla, önce kısa bir yürüyüş yapacak, üç ayrı bölümden oluşan şelalenin en güzel kısmında yer alan Horseshoe Falls'un sunduğu görsel zenginliği, "Maid of the Mist" gemisinden yarım saatlik bir sürede izleyeceğiz. Daha sonra şelalelerin üst kısmına yürüyerek, en üst noktadan bu inanılmaz güzelliği göreğiz. Gezilerimiz esnasında uygun bir zamanda öğle yemeğimizi de alacağız. Daha sonra, bu bölgede rehberinizin bildireceği kadar serbest zaman. Akşama doğru, Toronto'ya dönüş ve serbest zaman. Geceleme otelde.

### 06. Gün :: 25 Haziran 2010 Cuma :: Toronto > Vancouver ::



Kahvaltı sonrası panoramik Toronto şehir turumuzu yapıyoruz. Skydome Stadyumu, CN Tower, Toronto Üniversitesi, Ontario Parlamento binaları, alışveriş cenneti Yorkville ve Casa Lome göreğimiz yerler arasında. Tur sonrası özel otobüsümüz ile havaalanına hareket. Yerel havayolu ile Vancouver'a uçuş. Yolculuğumuz yaklaşık 5 saat sürecektir. Toronto ile Vancouver arasındaki saat farkı -3'tür. Yerel saat ile akşam saatlerinde Vancouver'a varış ve otelimize hareket. Otele giriş ve serbest zaman. Geceleme otelde.

## 07. Gün :: 26 Haziran 2010 Cumartesi :: Vancouver > Seattle :: Panoramik Vancouver ve Seattle Şehir Turu

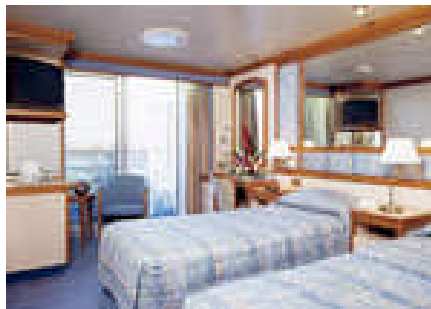


Sabah erken saatlerde alacağımız kahvaltı sonrası otelimizi boşaltarak panoramik şehir gezimize başlıyoruz. British Columbia'nın en büyük şehri Vancouver, modern yapılaşması, düzenli caddeleri ve çağdaş şehir planlamasıyla son on yıl içerisinde üç kez üst üste dünyanın en yaşanılabilir şehri seçilmiştir. Kızılderili totemlerinin olduğu Stanley Park, şık mağazaları ile ünlü Robson Caddesi, 146 metre yüksekliğindeki terastan eşsiz manzaraları seyredebileceğiniz Harbour Centre, Çin Mahallesi, Granville Island, şehrin en eski mahallesi Gas Town göreceğimiz yerler arasında. Gezilerimiz sonrası gemimize biniş işlemleri için Seattle'a hareket ve Seattle limanına varış. Gemimiz 16:30'da hareket ediyor. Akşam yemeği ve geceleme gemide.

### Golden Princess Alaska Turu Rotası



### Görünümler :: Gemi görüntüleri (Princess Cruise - Golden Princess)



## 08. Gün :: 27 Haziran 2010 Pazar :: Denizde



Gemideki ilk gününüzü arzu ettiğiniz gibi geçirebilirsiniz. Geminin spor ve eğlence olanaklarından yararlanabilir, yapılabileceklerinizi keşfetmeye devam edebilirsiniz. Akşam saatlerinde ise ağız tadımıza uygun yemekler ve seçkin eğlence programları bizi bekliyor. Geceleme gemide.

## 09. Gün :: 28 Haziran 2010 Pazartesi :: Juneau (Ekstra)



Öğleye doğru yerel saat ile 12:00 de gemimiz Alaska'nın başkenti ve en büyük üçüncü şehri olan Juneau'ya yanaşiyor. Şelaleleri ve yemyeşil doğası ile Juneau, birçok yolcu gemisi ve feribot için bağlantı noktasıdır. Zengin madenleri için kurulmuş bu şehre kara yolu ile ulaşım bulunmamaktadır. Juneau'da yapacağımız Mendenhall Buzulu ve Somon Üretme Çiftliği gezisinde Alaska'daki en büyük balık merkezi olan Macautay'ı ziyaret edeceğiz. Haziran sonundan Eylül ayına kadar yumurtlayan yetişkin somonları görecek ve Mayıs'tan Haziran'a kadar olgunlaşan küçük balıkları besleyeceğiz. Pasifik somonlarının benzersiz üreme döngüsü de sizleri etkileyecek. Sayısız akvaryum ve denizlerdeki yaşamın adeta penceresi olan Macautay'da yılda 150 milyon adet in üzerinde somon balığı üretilmektedir. Daha sonra anıtsal Mendenhall Buzulu'nu göreceğiz. 2500 metre genişliğinde, 30 metre kalınlığındaki buzul, 30 kilometre uzunluğundaki Juneau buz kütlesi tarafından beslenmektedir. Ayrıca, Mendenhall Glacier Merkezi panoramik görüntüleri ve etkileşimli görselleri ile ilginizi çekecektir. Gemimiz akşam 22:00'de hareket ediyor. Akşam yemeği ve geceleme gemimizde.

## 10. Gün :: 29 Haziran 2010 Salı :: Skagway (Ekstra)



Gemimiz 06:00'da altına hücum sırasında kurulan klasik bir Amerikan taşra kenti Skagway'e yanaşiyor. Bu kentin en büyük caddesi de Broadway adını taşımaktadır. Dönemin havasını yansıtmak adına perdelerin arasından bakan şapkaklı ve aşırı makyajlı hanımlarla resim çektirilen tipik kovboy barı Red Onion Saloon da ünlü yerler arasında. Güneydoğu Alaska'nın iç geçidinin kuzey ucunda bulunan, doğal güzelliği, ahşap kaldırımları ve at arabaları ile altına hücum devrinin ruhunu yaşatan bu kentte yapacağımız geze de Broadway'i, Alaska'da altına hücum döneminden kalan en değerli buluntuları barındıran Doksansekizin İzleri Tarih Müzesi'ni, Skagway heykelini ve çiçek bahçesini göreceğiz. Ardından, Dünya'nın en güzel manzaralı demiryolu olan White Pass & Yukon'u tarihi vagonlarla tırmanırken, büyük buzullar, derin uçurumlar ve şelalelerle dolu olağanüstü manzaralar da bize eşlik edecek. Gezimiz sonrası, Skagway'in renkli tarihi ve kişiliklerini, aşk, nefret, dram ve komedinin bir arada sunulduğu unutulmaz bir gösteri ile tanıyacaksınız. Gemimiz 17:00'de hareket edecektir. Akşam yemeği ve geceleme gemimizde.

## 11. Gün :: 30 Haziran 2010 Çarşamba :: Denizde :: Glacier Bay Park, Alaska :: Görsel Geçiş



Gemimiz, sabah 06:00'dan itibaren, "Inside Passage" adı verilen bölgenin en güzel bölümü olan Glacier Bay'den geçmeye başlayacak... Mavi ve beyazın tonlarının bizlere eşlik edeceği bu günü unutamayacaksınız. Saat 15:00'e kadar süren geçiş sonrası gemimiz yoluna devam edecek. Akşam yemeği ve geceleme gemimizde.

## 12. Gün :: 01 Temmuz 2010 Perşembe :: Ketchikan (Ekstra)



Sabah yerel saat ile 07:00 de gemimiz ünlü ve renkli totem direkleri, yağışlı gökyüzü ve somonu ile ünlü Ketchikan'a yanaşacaktır. Ketchikan'ın en güzel yönlerini içeren turumuzda zengin tarihi, yerel kültürü ve vahşi hayatı ile ünlü bu bölgeyi denizden ve karadan göreceğimiz nefes kesici bir deneyim yaşayacağız. Su üzerinde yer alan ahşap ev ve mağazaları ile ünlü Creek Sokağı, dünyanın en büyük totem direklerini barındıran Saxman Kızılderili Kasabası, Beaver Klan Evi, ilginç makineleri ile George Inlet'te tüm işçilerin aralıksız somon balığı üretiminde çalıştığı Libby Konserve fabrikası gezimizde yer alıyor. Ardından, ormanın ve denizin güzelliğine ve vahşi yaşamın ilginç türlerine tanık olacağız. Akşam yemeği ve geceleme gemimizde.

## 13. Gün :: 02 Temmuz 2010 Cuma :: Victoria :: British Columbia (Ekstra)



Gemimiz yerel saat ile sabah 07:00'de Britanya Kolombiya'sının başkenti ve en güzel şehirlerinden olan Victoria'ya yanaşacak ve geceyarısına kadar limanda demirli kalacaktır. Arzu edenler rehberimizin düzenleyeceği Victoria & Butchart Bahçeleri katılabilirler. Robert Pim Butchart ve eşinin 19. yüzyılın sonlarında yüzlerce farklı çiçek ve bitki türünü bir araya getirerek oluşturdukları, günümüzde de dünyanın dört bir yanından bitki meraklılarının akınına uğrayan Butchart Bahçeleri turuna katılabilirler. Akşam yemeği ve geceleme gemimizde.

## 14. Gün :: 03 Temmuz 2010 Cumartesi :: Seattle >> Frankfurt



Gemimiz sabah 07:00'de Seattle limana yanaşacak. Kahvaltı sonrası gemiden ayrılıp Panoramik şehir gezimize başlıyoruz. Seattle, Nirvana, Alice, Pearl Jam, Soundgarden gibi pek çok ünlü müzik grubunun Grunge müzik akımını ortaya çıkarttığı yerdir. Ayrıca, ünlü Starbucks Cafe zinciri de burada doğmuştur. Microsoft, Boeing gibi firmaların da genel merkezleri buradadır. Yapacağımız panoramik şehir turunda göreceğimiz yerler arasında Waterfront, yürüyerek gezeceğimiz Farmers' Market, ilk Starbucks'ın kurulduğu tarihi Pike Place, eski şehrin yer aldığı Pioneer Square, şehrin kordon boyu sayılan, restaurantları, su üzerindeki otelleri ve gemi iskeleleri ile ünlü Alaskan Way, bir zamanlar Kuzey Amerika'nın en yüksek kuleleri arasında sayılan Space Needle, kurucuları arasında Bill Gates'in de yer aldığı Experience Music project, Nordstrom ve Eddie Bauer gibi büyük mağazaların ve şık butiklerin yer aldığı alışveriş bölgesi yer almaktadır. Gezilerimiz sonunda havaalanına transfer. Bilet ve check-in işlemlerinden sonra Lufthansa Havayollarının LH 491 sefer sayılı uçağı ile 14:45'de Frankfurta hareket.

## 15. Gün :: 4 Temmuz 2010 Pazar :: >> Frankfurt >> Münih >> Ankara (1.Alternatif Dönüş)



Almanya saati ile sabah 09:45'de Frankfurt'a varış. Yaklaşık 6 saatlik bir beklemenin sonunda LH 976 sefer sayılı uçak ile 16:20'de Münih'e hareket. Yine yerel saat ile 17:15'de Münih'e varış. Münih'den ise LH 3362 sefer sayılı uçak ile 19:25'de Ankara'ya hareket. Türkiye saati ile 23:10'da Ankara'ya varış ve turumuzun sonu. Bir başka gezimizde buluşmak üzere vedalaşma.

## 15. Gün :: 4 Temmuz 2010 Pazar :: Frankfurt >> İstanbul (2.Alternatif Dönüş)



Almanya saati ile sabah 09:45'de Frankfurt'a varış. Yaklaşık 3 saatlik bir beklemenin sonunda LH 3342 sefer sayılı uçak ile 13:10'da İstanbul'a hareket. Türkiye saati ile 16:55'de İstanbul'a varış ve turumuzun sonu. Bir başka gezimizde buluşmak üzere vedalaşma.

### Sadece Konvansiyona Katılım Fiyat Detayları (20-24 Hazarin 2010)

**İki Kişilik Odalarda Kişi Başı : 1.800 €**

**Tek Kişilik Oda : 2.200 €**

#### SADECE KONVANSİYONA KATILIM PAKET PROGRAM FİYATLARIMIZA DAHİL OLAN HİZMETLER

\* **A)** Lufthansa H.Y. ile Ankara – Münih – Montreal gidiş, Montreal – Frankfurt – Münih – Ankara dönüş ekonomi sınıfı gidiş dönüş uçak bileti,

**B)** Lufthansa H.Y. ile Ankara – Münih – Montreal gidiş, Montreal – Frankfurt – İstanbul dönüş ekonomi sınıfı gidiş dönüş uçak bileti,

**C)** Lufthansa H.Y. ile İstanbul – Münih – Montreal gidiş, Montreal – Frankfurt – İstanbul dönüş ekonomi sınıfı gidiş dönüş uçak bileti,

**Önemli Not :** Tura kayıt yaptıracak katılımcılar, kayıt esnasında uçuşları ile ilgili parkuru seçmek durumundadırlar. Uçuşlarda A parkurunu seçecek olanlar için AMERİKA, KANADA ve SCHENGEN vizesi gerekmekte olup B veya C parkurunu tercih edenler ise sadece AMERİKA ve KANADA vizesine ihtiyaç duyacaklardır

Uçuşların çıkış noktası Ankara ve İstanbul olarak farklı olsa bile tüm grup gidişte Münih'ten aynı uçak ile Montreal'e birlikte uçacaktır. Aynı şekilde dönüşte de Seattle Frankfurt uçuşunu tüm grup birlikte yapacak olup bu noktadan sonra Ankara veya İstanbul'a dönmek isteyen konuklarımızın uçakları ayrılacaktır.

\* Montreal'de 4 gece 4\*'lı otelimizde oda kahvaltı konaklamalar,

\* Montreal'de her gün otel - konvansiyon merkezi arasında yapılacak olan shuttle servisler,

\*Montreal havaalanı otel ve otel havaalanı arası transferler,

\* Tüm havaalanı vergileri (küresel ekonomik kriz sebebiyle havayolu ve gemi şirketlerinin alan ve liman vergilerinde yapacakları artışlar veya vergilerde olabilecek değişimler aynı oranda fiyatlara yansıtılacaktır)

\* Tecrübeli Alabanda Turizm Türkçe rehberlik hizmetleri

## Tüm Paket Programa Katılım Fiyat Detayları (20 Haziran – 4 Temmuz 2010)

<b>İç Kabinlerde Kişi Başı</b>	<b>: 3.495 €</b>
<b>Dış Kabinlerde Kişi Başı</b>	<b>: 3.695 € (Kısıtlı Manzaralı Dış Kabin) 8. Kat</b>
<b>Dış Kabinlerde Kişi Başı</b>	<b>: 3.845 € (Önü Açık Penceli Dış Kabin) 5. Kat</b>
<b>Balkonlu Kabinlerde Kişi Başı</b>	<b>: 3.995 €</b>

### TÜM PAKET PROGRAM FİYATLARIMIZA DAHİL OLAN HİZMETLER

1. Tüm verilen fiyatlar otellerde ve gemide 2 kişilik odalarda/kabinlerde kişi başı için geçerlidir.

2 **A)** Lufthansa H.Y. ile Ankara – Münih – Montreal gidiş, Seattle – Frankfurt – Münih – Ankara dönüş ekonomi sınıfı gidiş dönüş uçak bileti,

**B)** Lufthansa H.Y. ile Ankara – Münih – Montreal gidiş, Seattle – Frankfurt – İstanbul dönüş ekonomi sınıfı gidiş dönüş uçak bileti,

**C)** Lufthansa H.Y. ile İstanbul – Münih – Montreal gidiş, Seattle – Frankfurt – İstanbul dönüş ekonomi sınıfı gidiş dönüş uçak bileti,

**Önemli Not :** Tura kayıt yaptıracak katılımcılar, kayıt esnasında uçuşları ile ilgili parkuru seçmek durumundadırlar. Uçuşlarda A parkurunu seçecek olanlar için AMERİKA, KANADA ve SCHENGEN vizesi gerekmekte olup B veya C parkurunu tercih edenler ise sadece AMERİKA ve KANADA vizesine ihtiyacı duyacaklardır

*Uçuşların çıkış noktası Ankara ve İstanbul olarak farklı olsa bile tüm grup gidişte Münih'ten aynı uçak ile Montreal'e birlikte uçacaktır. Aynı şekilde dönüşte de Seattle Frankfurt uçuşunu tüm grup birlikte yapacak olup bu noktadan sonra Ankara veya İstanbul'a dönmek isteyen konuklarımızın uçakları ayrılacaktır.*

3. Yerel Havayolları ile Montreal – Toronto ve Toronto – Vancouver arası ekonomi sınıfı uçak bileti,

4. Montreal'de 3, Toronto'da 2 ve Seattle'da 1 gece 4\*'lı otellerimizde oda kahvaltı konaklamalar,

5. Montreal, Toronto, Vancouver ve Seattle'da yapılacak olan panoramik şehir turları,

6. Montreal'de her gün otel - konvansiyon merkezi arasında yapılacak olan shuttle servisler,

7. Tüm seyahat boyunca yapılacak havaalanı otel ve otel havaalanı ile otel – liman arası transferler,

8. 5\*'lı gemide 7 gece 8 gün tam pansiyon konaklama,

9. Tüm havaalanı ve gemi liman vergileri (küresel ekonomik kriz sebebiyle havayolu ve gemi şirketlerinin alan ve liman vergilerinde yapacakları artışlar veya vergilerde olabilecek değişimler aynı oranda fiyatlara yansıtılacaktır)

10. Tecrübeli Alabanda Turizm Türkçe rehberlik hizmetleri

### FİYATLARIMIZA DAHİL OLMAYAN HİZMETLER

1. Gemideki tüm alkollü ve bazı alkolsüz içecekler.

2. Otellerde ve gemide yapılacak kişisel harcamalar.

3. Montreal, Toronto ve gemide rehberiniz tarafından organize edilecek ekstra turlar (Ekstra tur detaylı bilgileri 2009 yılı sonunda kesinleştirilip katılımcılara bildirilecektir)

4. Geminin servis personeli bahşişleri.

5. Vize ücreti ve hizmet bedeli (bu turumuz için Kanada ve Amerika vizeleri kesin olarak gerekmektedir. İlave olarak uçuşlarında Almanya iç hat bağlantısı olan katılımcıların ilave olarak schengen vizesine de ihtiyaçları bulunmaktadır. Kanada vizesi için acentemiz aracılık yapabilmekte olup Amerika ve Schengen vizeleri için katılımcıların şahsen başvurmaları gerekmektedir)

6. Gemi iptal sigortası : Kişi başı 75 EURO
- o Gemi iptal sigortası sadece rezervasyon ilk yapılırken satın alınabilmektedir. Yani önce rezervasyonu yapıp daha sonrada sigorta satın alınamamaktadır. Bu sigortayı satın alan müşteri, paket programın sadece gemi ile ilgili kısmını herhangi bir mazeret göstermeden son 5 gün kalana kadar iptal edilebilir ve toplam gemi için ödediği rakamın % 80'lik kısmını iade alabilir.
7. Seyahat sağlık ve iptal sigortası : 65 Yaşa kadar 30 EURO, 65 yaş ve üzeri 50 EURO.
- o Bu sigortayı yaptıran müşterilerimiz ise sadece sağlık sorunları sebebiyle iptalde ücretlerinin 3000 EURO'ya kadar olan kısmını geri alabilmektedirler. Sigorta firması bu parayı iade etmek için sigortalının kendisinin veya kendisi ile aynı soyadını taşıyan bir akrabasının ani rahatsızlığının (veya ölümünün) belgelenmesini talep etmektedir.
  - o Bu sigorta aynı zamanda sigortalıyı, gezi sırasında ortaya çıkabilecek ani rahatsızlık ve sağlık sorunlarında 20.000 EURO ile 50.000 EURO arasına kadar teminat altına almaktadır.
8. Tüm kabinlerin satışları garanti kategori şeklinde yapılmaktadır. Bunun anlamı; şu anda kabinler satın alınmasına rağmen kabin numaraları belli olmamaktadır. Kabin dağılımı tamamen geminin insiyatifinde olmaktadır. Bu şekilde kabin satın alan katılımcıların kabin numaraları tur kalkış tarihine 2 hafta kala belli olmaktadır.
9. Kabin numarasını önceden bilmek ve seçerek satın olmak isteyen katılımcılar her kabin tipi için kişi başı 75 EURO fark ödeyerek müsait olan kabinlerden istediklerini seçebilirler.
10. Tüm otel odaları ve kabinler ikişer kişilik olarak rezerve edilmiştir. Tek kişi veya 3 kişi konaklama yapmak isteyenlerin ayrıca talep etmesi gerekmektedir.
11. Ekstra turlar minimum 25 kişinin katılımı halinde gerçekleştirilecektir.
12. Princess firması bu turda iç ve dış kabin satın alanlar için kişi başı 25 USD, balkonlu kabin satın alanlar için kişi başı 50 USD, gemideki ekstralardan düşülmek üzere kredi tanımıştır.

## GDB. Rtn. Hasan ALÜN

### 2010 Konvansiyon Organizasyon Komite Başkanı

Adres : Kırkpınar Sokak No: 25/7 Çankaya / ANKARA

Tel & Faks : (312) 438 51 68

E-Posta : [hasan.alun@isbank.net.tr](mailto:hasan.alun@isbank.net.tr)

## Bu Gezimizde Bize Eşlik Edecek Birimler

### Rotary

Ankara - Türkiye



[www.rotary.org](http://www.rotary.org)

### Rotary

International Convention



[www.rotary2010.com](http://www.rotary2010.com)

### Alabanda Turizm

Seyahat Acentesi



[www.alabanda.com.tr](http://www.alabanda.com.tr)

### Princess

Cruise Line



[www.princess.com](http://www.princess.com)

### Lufthansa

Alman HavaYolları



[www.lufthansa.com](http://www.lufthansa.com)